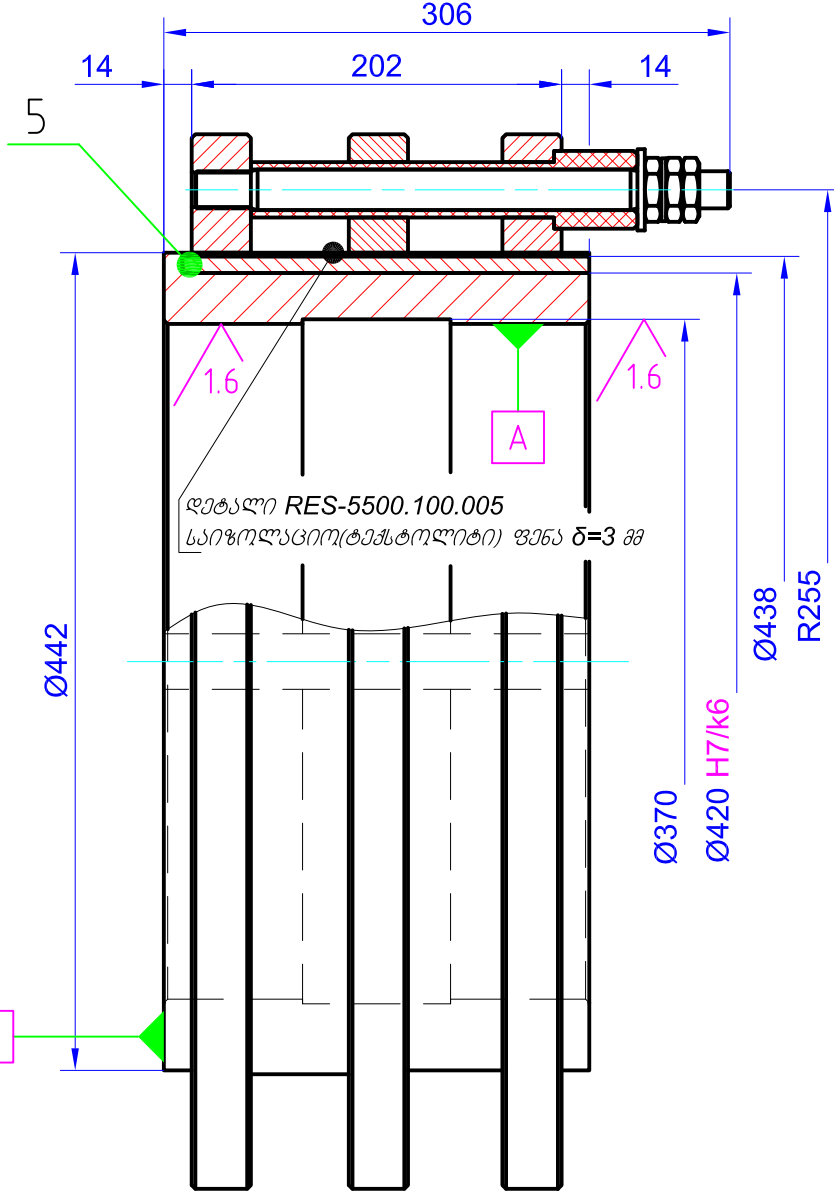
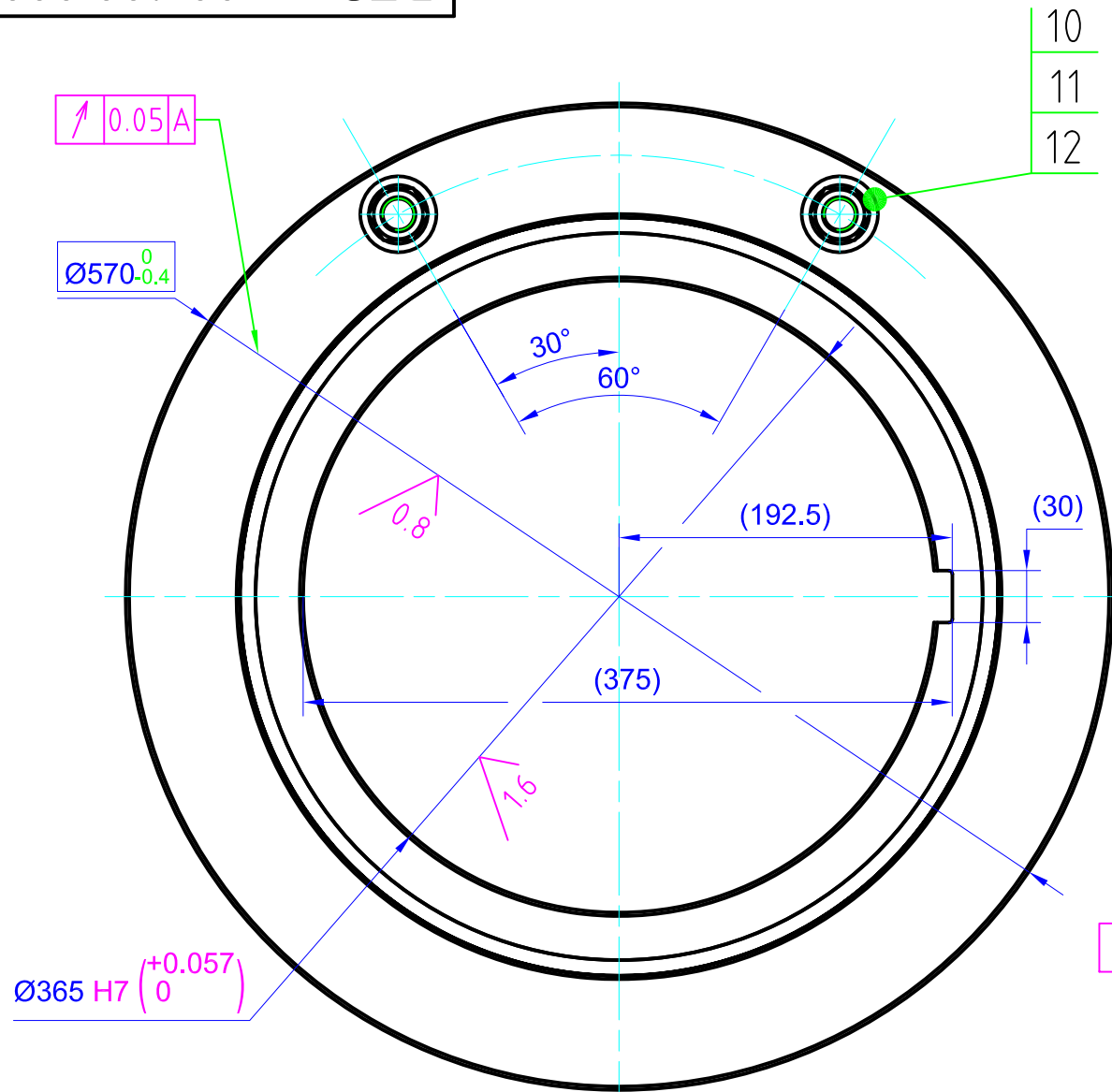


წარმოების დეტალი

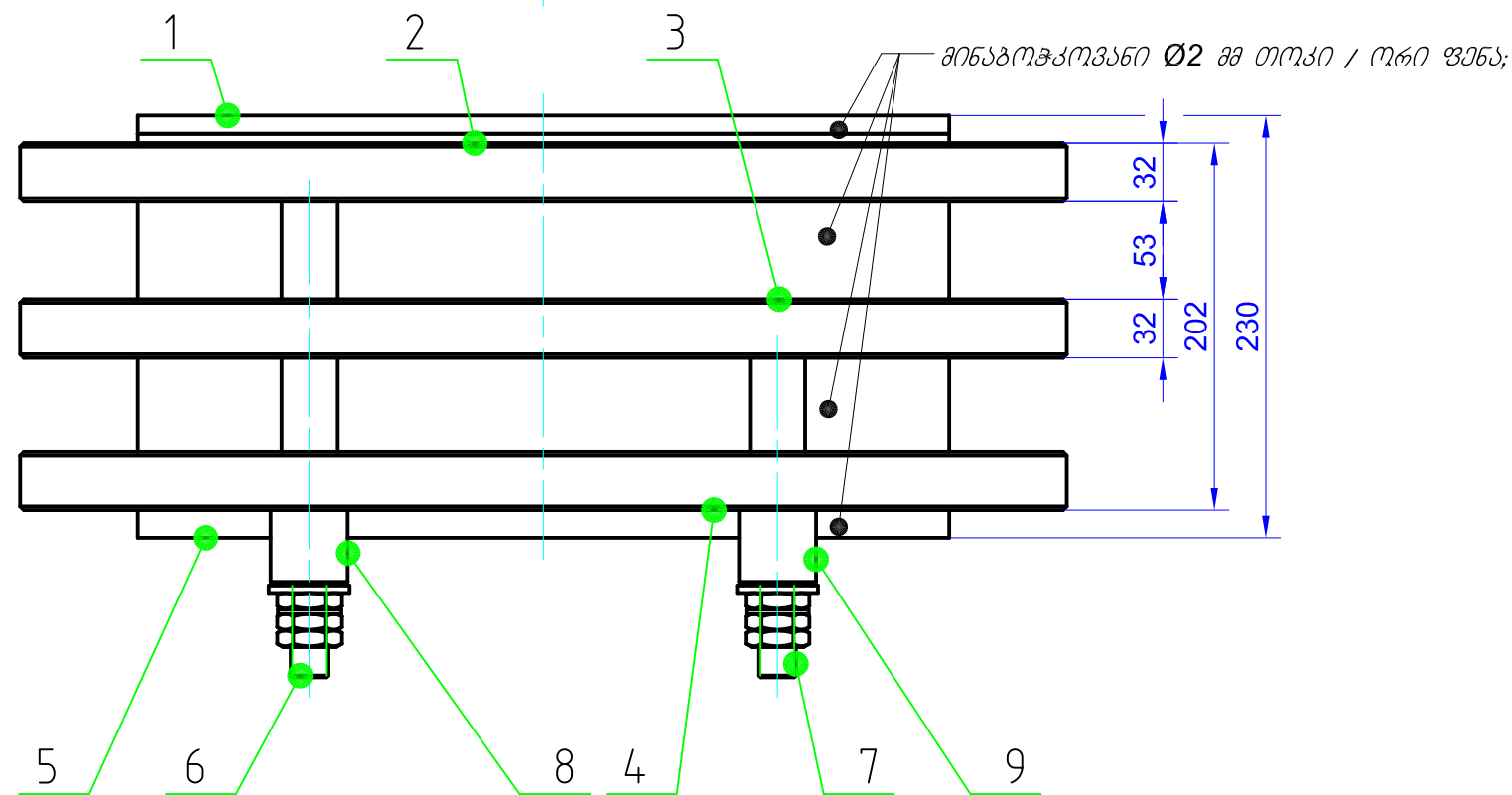
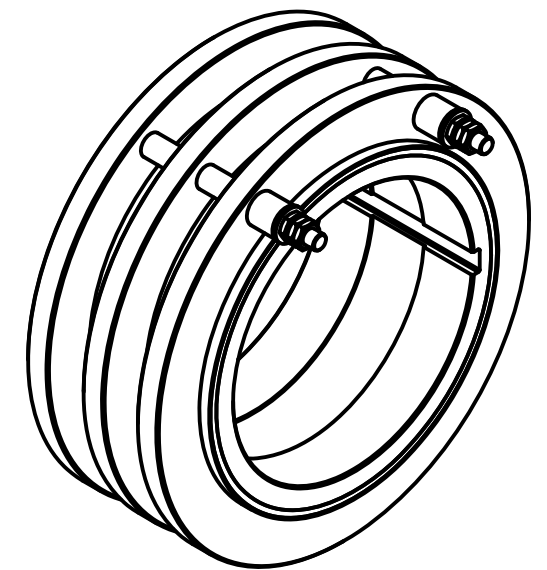
ფორმის კოდები	წონა	კოორდინატი	აღნიშვნა	დასახელება	რაოდენობა	წონა, კგ		შენიშვნა
						ერთეული	მთლიანი	
				<u>კვანძის დასახელება</u>				
A3			RES - 5000.100.000	<u>საკონტაქტო რგოლი</u>				
				<u>დეტალების დასახელება</u>				
A4	1		RES - 5000.100.001	კორკუსი	1	---	60	
A4	2		RES - 5000.100.002	რგოლი	1	---	28.75	
A4	3		RES - 5000.100.003	რგოლი	1	---	28.55	
A4	4		RES - 5000.100.004	შეფუთვით რგოლი	1	---	25.5	
A4	5		RES - 5000.100.005	შუალედური რგოლი(ნ/ბ)	1	---	20.9	
A4	6		RES - 5000.100.006	ბამბარი ხრახნი	1	---	0.96	
A4	7		RES - 5000.100.007	ბამბარი ხრახნი	1	---	0.68	
A4	8		RES - 5000.100.008	საიზოლაციო მილისა	1	---	0.20	
A4	9		RES - 5000.100.009	საიზოლაციო მილისა	1	---	0.15	
				სტანდარტული დეტალები				
	10		კანჩი M20	GOST 5916 - M20 X 1.5	6	0.04	0.24	მასალა: სპილენძი
	11		საქელური N20	GOST 10450-78	2	0.01	0.02	მასალა: Q235A
	12		საქელური N24	GOST 11371-78 - 25 A	2	0.03	0.06	მასალა: ტექსტოლიტი
				კვანძის მთლიანი წონა			166.01	

UNLESS OTHERWISE SPECIFIED DIMENSIONS ARE IN MILLIMETERS SURFACE FINISH TOLERANCES LINEAR ANGULAR.		FINISH		DEBUR AND BREAK SHARP EDGES		REVISION	
						GIEC	
DRAWN L. Chipashvili		SIGNATURE		DATE		<u>საკონტაქტო რგოლი</u> CONTACT RING RES - 5500.100.000	
CHKD L. Chipashvili							
APPVD							
MFG							
Q.A							
				MATERIAL:		A4	
				წონა / WEIGHT: 00. 0 კგ		Scale: --- Sheet 1/1	



ტექნიკური მოთხოვნები:

- საიზოლაციო ფენის(ტექსტოლიტი) სისქე ცალ მხარეს უნდა შეადგენდეს მინიმუმ $\delta=2$ მმ;
- კვანძში მინაბოჭკოვანი თოკის დასკვების შემდეგ შეიღებოს - RAL 1031 ფერის საღებავით;
- გამტარი ხრახნების დამონტაჟების შემდეგ გაუკეთდეს მირჩილება;



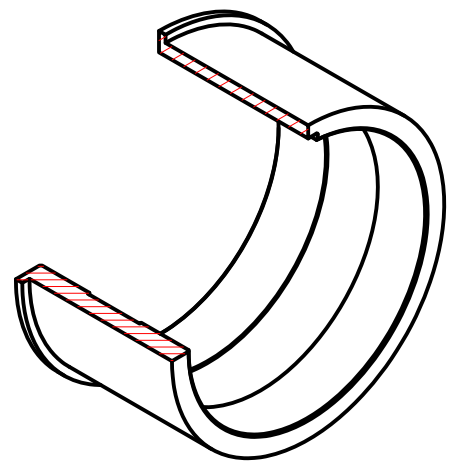
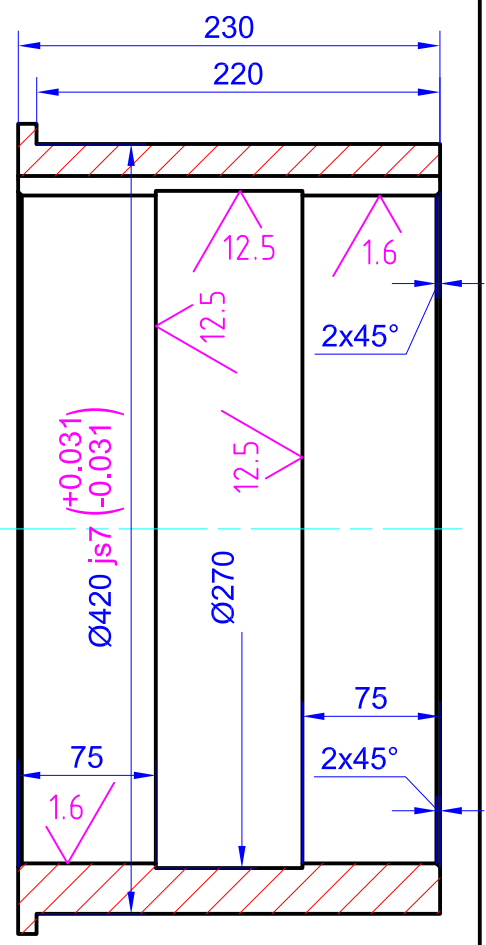
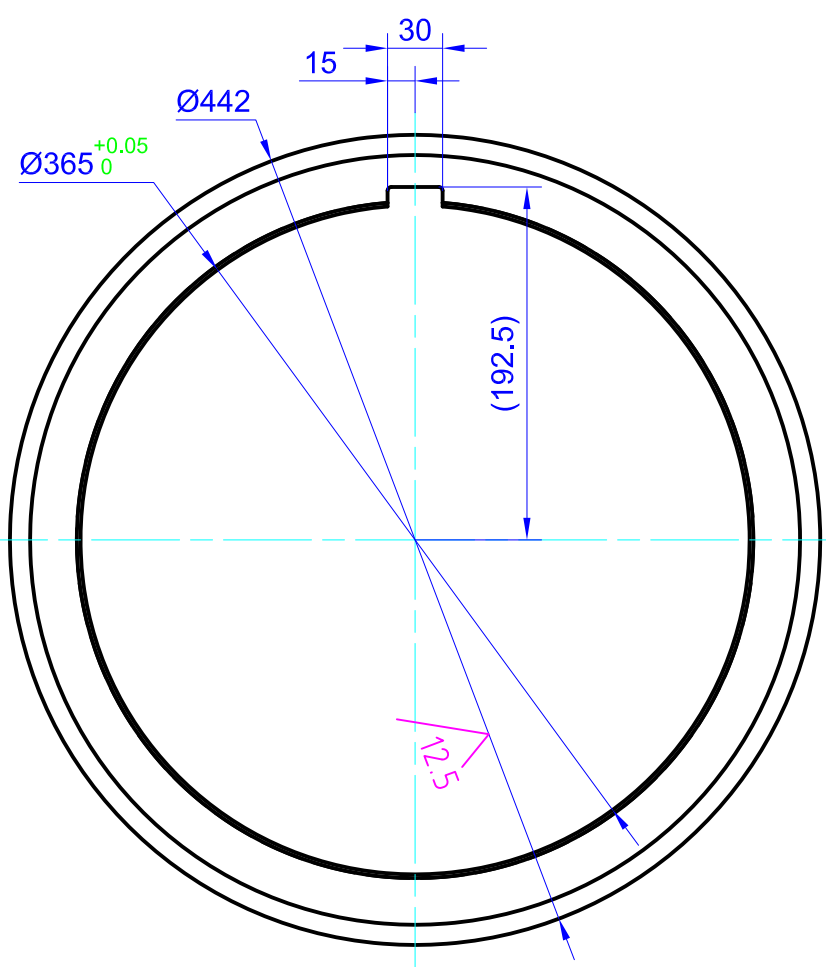
შენიშვნა:

- ** ზომები ცნობისათვის;
- მიუთითებული ზღვრული გადახრები $\pm IT14/2$;
- ფრჩხილებში მოცემული ზომები გადამოწმდნენ ადგილზე, არსებული კვანძის დემონტაჟის შემდეგ;
- მიუთითებული ბასრი წიბოები მოგრძვალდეს $R=0.5 - 1$ მმ;
- კვადრატში ჩასმული ზომები და ტექნიკური მოთხოვნები გაცრად იქნენ დაცული კვანძის დაშუშავების დროს;

UNLESS OTHERWISE SPECIFIED DIMENSIONS ARE IN MILLIMETERS				FINISH		DEBUR AND BREAK SHARP EDGES		REVISION	
TOLERANCES									
SURFACE FINISH									
LINEAR									
ANGULAR									
NAME	SIGNATURE	DATE							
DRAWN	L. Chipashvili								
CHKD	L. Chipashvili								
APPVD									
MFG									
Q.A									
				MATERIAL:					
				წონა / WEIGHT: 166.01 კგ		Scale: 1:4		Sheet 1/1	

GIEC
საკონტაქტო რგოლი
CONTACT RING
RES - 5500.100.000 A3

3.2 / (✓)

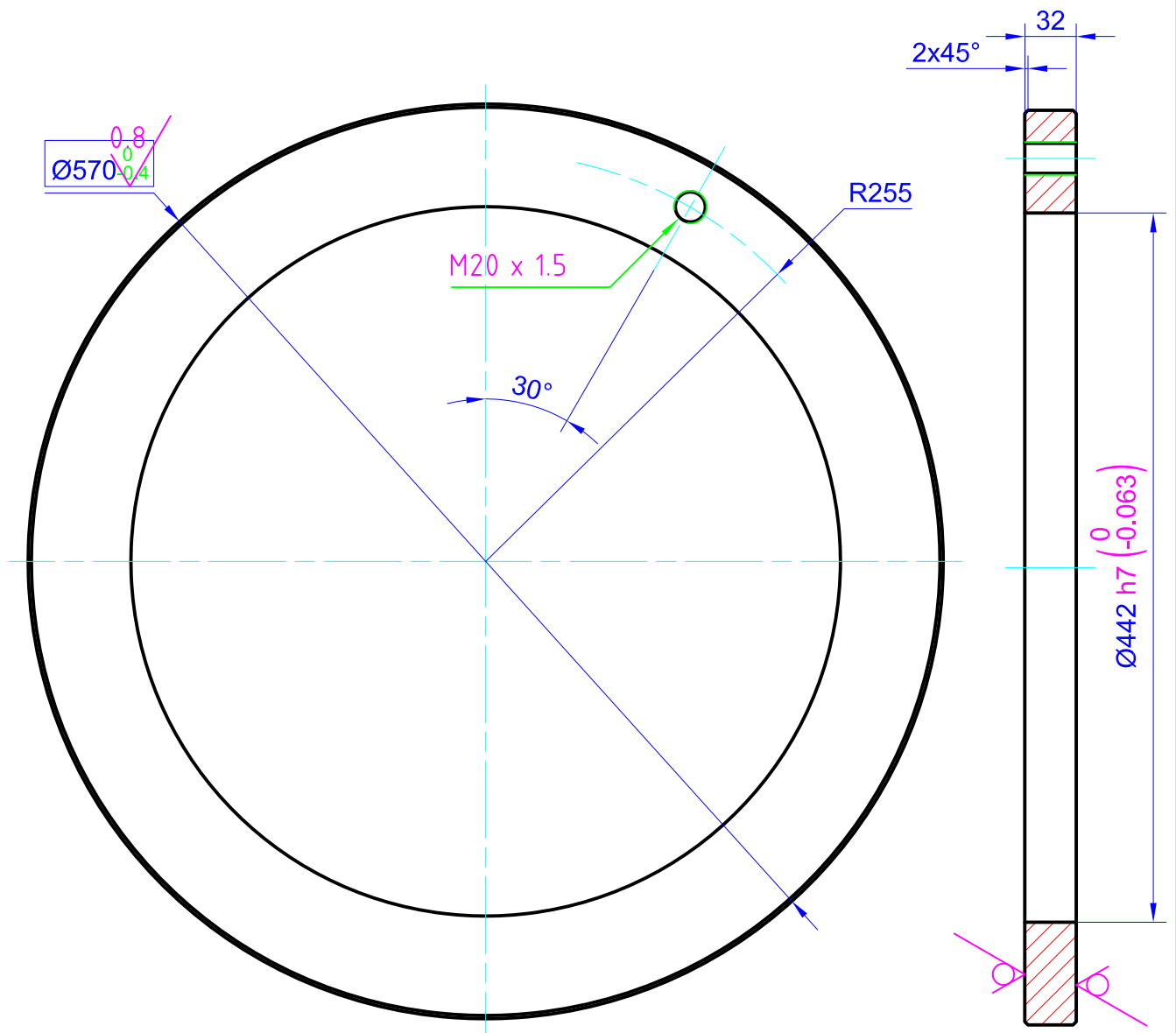


შენიშვნა:

1. ** ზომები ცნობისათვის;
2. მიუთითებელი ზღვრული გადახრები $\pm \frac{IT14}{2}$;
3. მიუთითებელი ბასრი წიბოები მომზადდება $R=0.5 - 1$ მმ;
4. კვადრატში ჩასმული ზომები და ტექნიკური მოთხოვნები უნდა აღიქვას კვანძის აწყობის შემდეგ;

UNLESS OTHERWISE SPECIFIED DIMENSIONS ARE IN MILLIMETERS SURFACE FINISH TOLERANCES LINEAR ANGULAR.		FINISH		DEBUR AND BREAK SHARP EDGES		REVISION	
						GIEC	
DRAWN L. Chipashvili		SIGNATURE		DATE		<i>კორპუსი</i> BODY(Sleeve)	
CHKD L. Chipashvili						RES - 5500.100.001	
APPVD						A4	
MFG							
Q.A				MATERIAL: Ck - 45			
				შენიშნა / WEIGHT: 60.0 კგ		Scale: 1:5	
						Sheet 1/1	

3.2 (V)

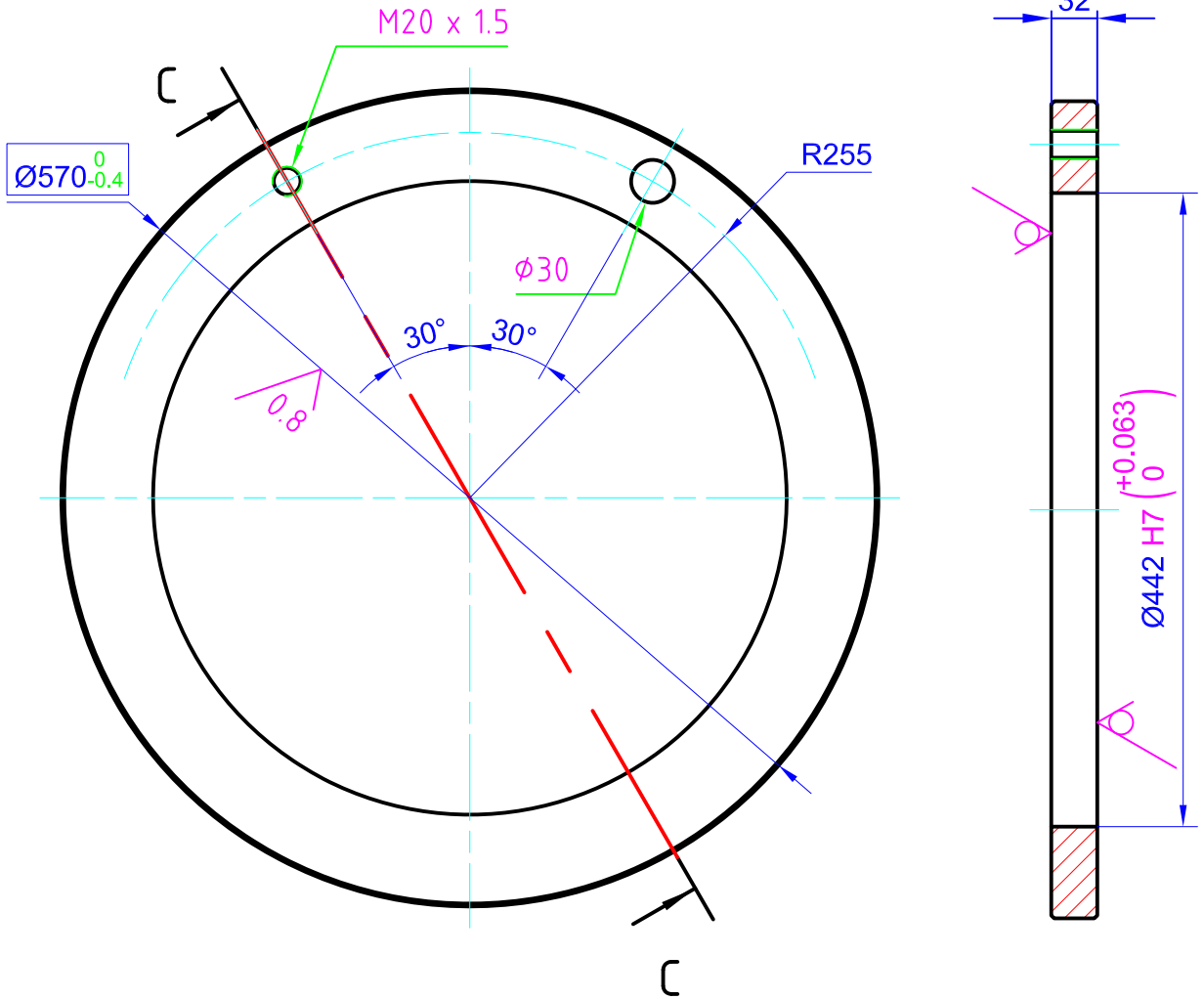


შენიშვნა:

1. ** ზომები ცნობისათვის;
2. მიუთითებელი ზღვრული გადახრები $\pm \frac{IT14}{2}$;
3. მიუთითებელი ბასრი წიბოები მომზადდება $R=0.5 - 1$ მმ;
4. კვადრატში ჩასმული ზომები და ტექნიკური მოთხოვნები შესრულდეს კვანძის აწერვის შემდეგ;
5. დასაშვადელი მასალა: ფოლადი $БрСр 0.1$ შესაძლებელია შეიცვალოს $БрХ0.7-ით$;

UNLESS OTHERWISE SPECIFIED DIMENSIONS ARE IN MILLIMETERS SURFACE FINISH TOLERANCES LINEAR ANGULAR.		FINISH		DEBUR AND BREAK SHARP EDGES		REVISION	
						GIEC	
NAME	SIGNATURE	DATE				<u>რბოლი</u> RING	
DRAWN L. Chipashvili						RES - 5500.100.002	
CHKD L. Chipashvili						A4	
APPRD							
MFG							
Q.A					MATERIAL: $БрСр 0.1 /$ $СuAg0.1$		
					წონა / WEIGHT: 28.75 მგ	Scale: 1:4	Sheet 1/1

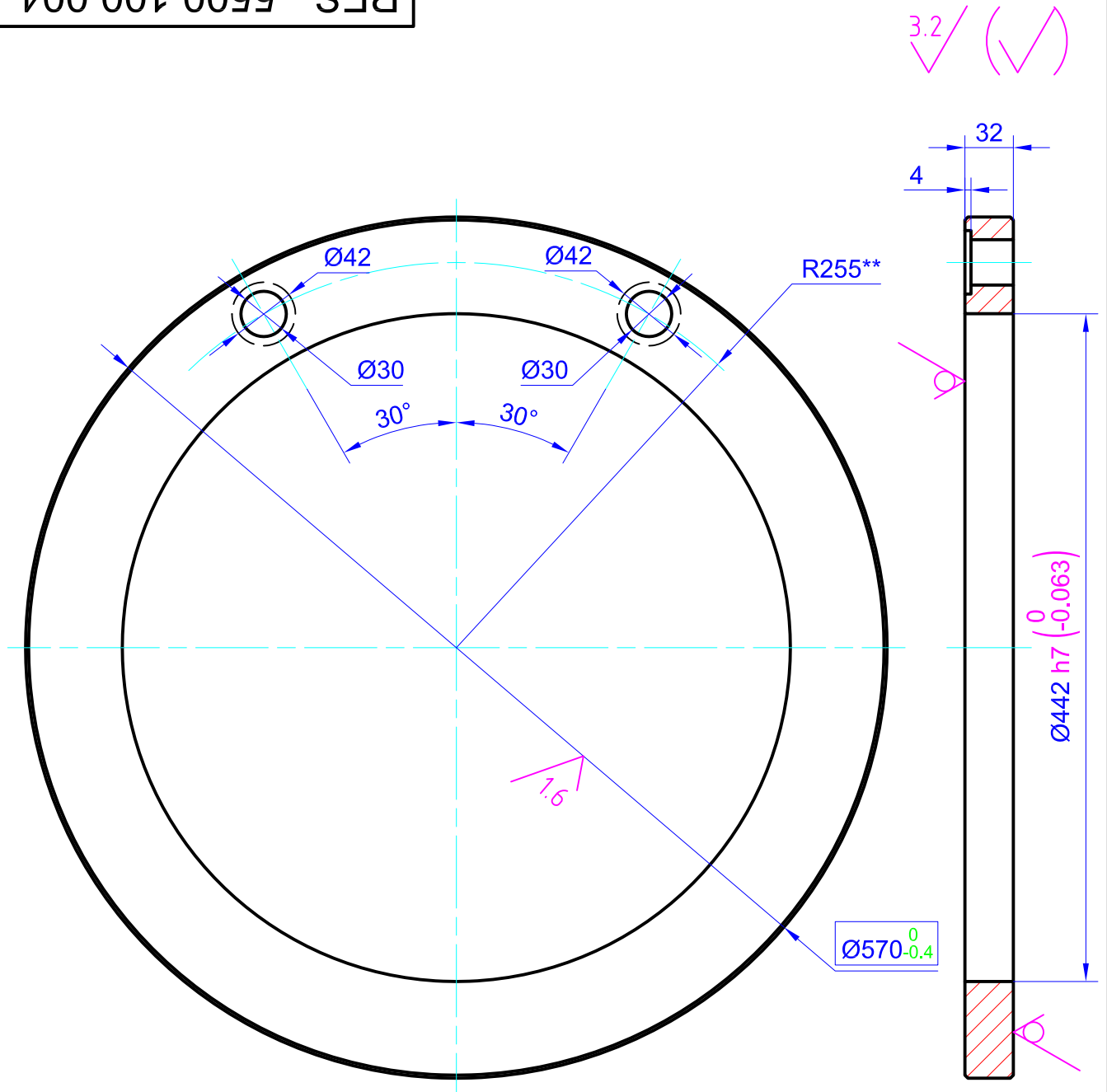
3.2 (✓)



შენიშვნა:

1. ** ზომები ცნობისათვის;
2. მიუთითებული ზღვრული გადახრები $\pm \frac{IT14}{2}$;
3. მიუთითებული ბასრი წიბოები მომზადდება $R=0.5 - 1$ მმ;
4. კვადრატში ჩასმული ზომები და ტექნიკური მოთხოვნები შესრულდეს კვანძის აწერვის შემდეგ;
5. დასაშვადებელი მასალა: ფოლადი $БpCp 0.1$ შესაძლებელია შეიცვალოს $БpX0.7$ -ით;

UNLESS OTHERWISE SPECIFIED DIMENSIONS ARE IN MILLIMETERS SURFACE FINISH TOLERANCES LINEAR ANGULAR.		FINISH		DEBUR AND BREAK SHARP EDGES		REVISION	
						GIEC	
NAME	SIGNATURE	DATE				რბოლი RING	
DRAWN L. Chipashvili						RES - 5500.100.003	
CHKD L. Chipashvili						A4	
APPRVD							
MFG							
Q.A							
				MATERIAL: $БpCp 0.1 / CuAg0.1$			
				წონა / WEIGHT: 28.55 მგ		Scale: 1:5	
						Sheet 1/1	



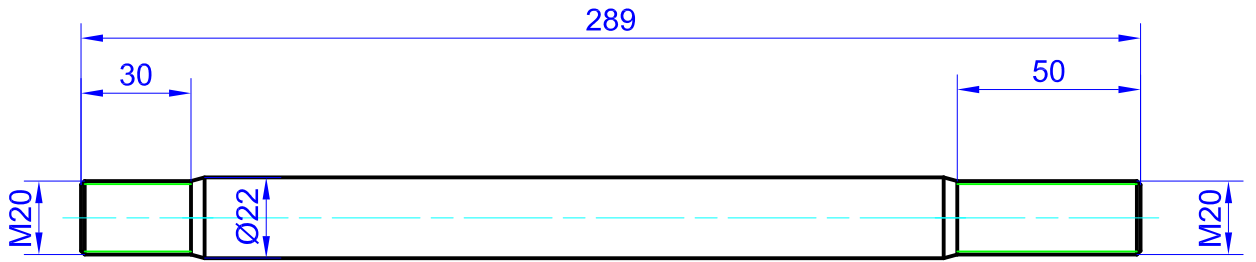
შენიშვნა:

1. ** ზომები ცნობისათვის;
2. მიუთითებელი ზღვრული გადახრები $\pm \frac{IT14}{2}$;
3. მიუთითებელი ბასრი წიბოები მომზადდება $R=0.5 - 1$ მმ;
4. კვადრატში ჩასმული ზომები და ტექნიკური მოთხოვნები შესრულდეს კვანძის აწყობის უბედავ;
5. დასაბუთებული მასალა: ფოლადი CK - 45, შესაბამისი უნიცვალის Q235A;

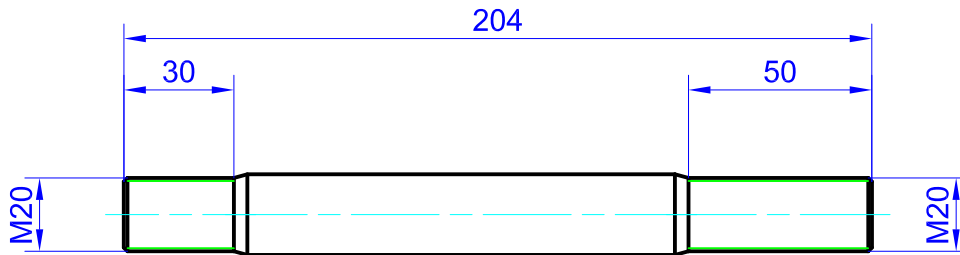
UNLESS OTHERWISE SPECIFIED DIMENSIONS ARE IN MILLIMETERS SURFACE FINISH TOLERANCES LINEAR ANGULAR.		FINISH		DEBUR AND BREAK SHARP EDGES		REVISION	
						GIEC	
DRAWN L. Chipashvili		SIGNATURE		DATE		შემჭიდროვების რბოლი	
CHKD L. Chipashvili						SEALING RING(Anther)	
APPVD						RES - 5500.100.004	
MFG						A4	
Q.A				MATERIAL: Ck - 45			
				წონა / WEIGHT: 25.50 კგ		Scale: 1:4	
						Sheet 1/1	

RES - 5500.100.006

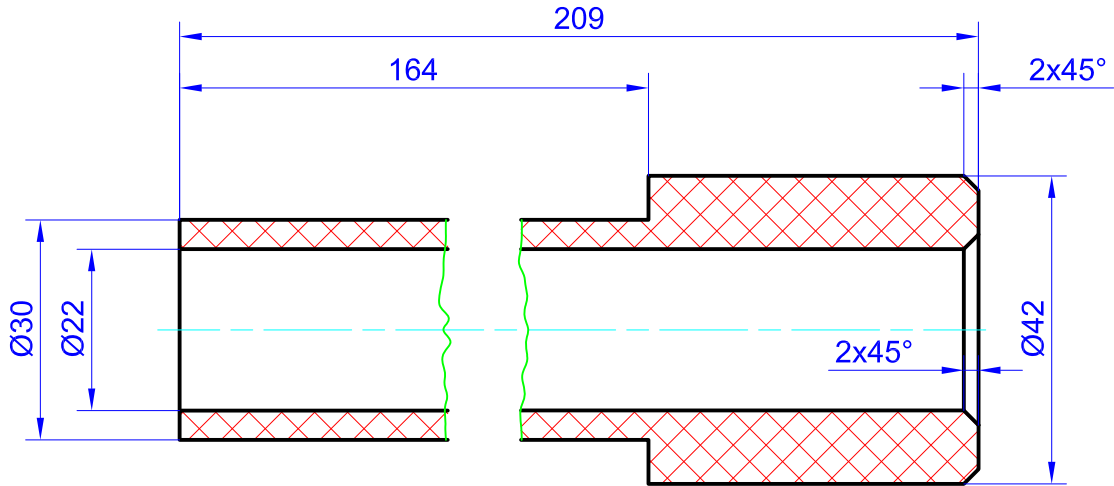
3.2 / (✓)



UNLESS OTHERWISE SPECIFIED DIMENSIONS ARE IN MILLIMETERS SURFACE FINISH TOLERANCES LINEAR ANGULAR.		FINISH		DEBUR AND BREAK SHARP EDGES		REVISION	
						GIEC	
DRAWN	L. Chipashvili	SIGNATURE	DATE			<i>ბამბაჩი ნინო</i>	
CHKD	L. Chipashvili					CONDUCTIVE SCREW	
APPVD						RES - 5500.100.006	
MFG						A4	
Q.A						Scale: 1:2	
				MATERIAL: Copper / Cu-CATH-2		Sheet 1/1	
				შენიშვნა / WEIGHT: 0.96 გ			

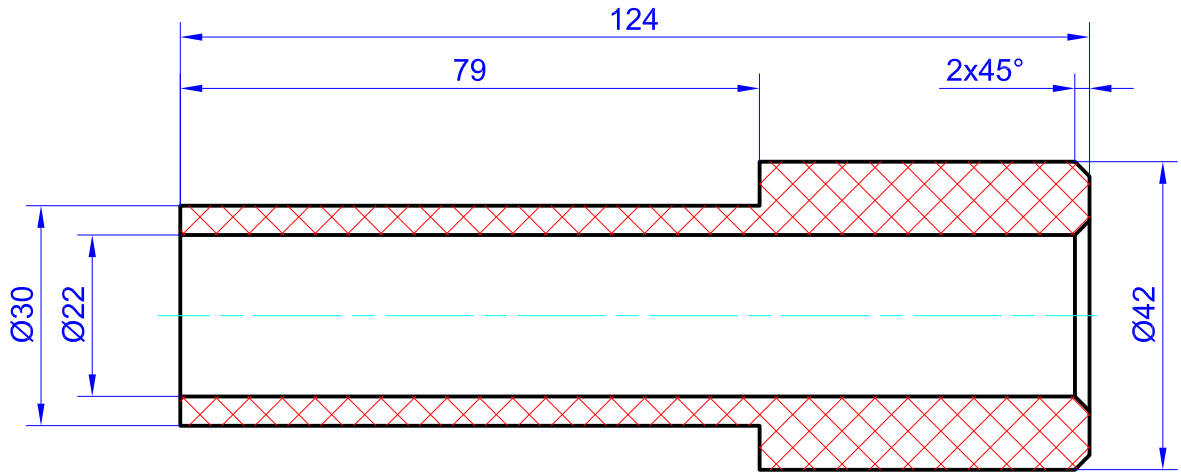


UNLESS OTHERWISE SPECIFIED DIMENSIONS ARE IN MILLIMETERS SURFACE FINISH TOLERANCES LINEAR ANGULAR.		FINISH		DEBUR AND BREAK SHARP EDGES		REVISION	
						GIEC	
DRAWN	L. Chipashvili	SIGNATURE	DATE			<i>ბავშვარი ხრახნი</i>	
CHKD	L. Chipashvili					CONDUCTIVE SCREW	
APPVD						RES - 5500.100.007	
MFG						A4	
Q.A				MATERIAL: Copper / Cu-CATH-2			
				შეწესი / WEIGHT: 0.68 გ		Scale: 1:2	
						Sheet 1/1	



UNLESS OTHERWISE SPECIFIED DIMENSIONS ARE IN MILLIMETERS SURFACE FINISH TOLERANCES LINEAR ANGULAR.		FINISH		DEBUR AND BREAK SHARP EDGES		REVISION	
						GIEC	
DRAWN		NAME	SIGNATURE	DATE			
CHKD		L. Chipashvili			საინჟინერო მილისა INSULATING BUSH RES - 5500.100.008		
APPVD		L. Chipashvili					
MFG							
Q.A							
		MATERIAL:					A4
		სამომავლოდ / ძველი					
		Б-30 / ПTK-20 / ГОСТ 5-90					
		წონა / WEIGHT: 0.20 კგ			Scale: 1:1		Sheet 1/1

RES - 5500.100.009



UNLESS OTHERWISE SPECIFIED DIMENSIONS ARE IN MILLIMETERS SURFACE FINISH TOLERANCES LINEAR ANGULAR.		FINISH		DEBUR AND BREAK SHARP EDGES		REVISION	
						GIEC	
DRAWN L. Chipashvili		SIGNATURE		DATE		<i>საინჟინერო მილისა</i>	
CHKD L. Chipashvili						INSULATING BUSH	
APPRVD							
MFG							
Q.A							
				MATERIAL: სამომავლობის / ძველობის Б-30 / ПTK-20 / ГОСТ 5-90		RES - 5500.100.009	
				წონა / WEIGHT: 0.15 კგ		A4	
						Scale: 1:1	
						Sheet 1/1	